

Was wir nicht besorgen können, bauen wir.

Technischer Handel
CNC-Drehen
CNC-Fräsen
Lasern + Abkanten
Schweißen + Schleifen
Kunststoffspritzguss
3D-Konstruktion
Vorrichtungsbau
Messtechnik
Näharbeiten





Familiär und verbindlich — unsere Geschäfts- philosophie

IPH ist ein familiengeführtes mittelständisches Unternehmen — wir denken und handeln in Generationen. Ehrlichkeit, Verantwortungsbewusstsein und Sorgfalt bilden dabei die Grundlage für einen guten Zusammenhalt und ein engagiertes Handeln als Team.

Unsere Mitarbeiter sind die besten ihres Fachs. Auf diese Weise garantieren wir Ihnen höchste Qualität, eine zeitnahe Auftragsbearbeitung und einen umfassenden Service — das ist unser Versprechen! Gemeinsam mit Ihnen arbeiten wir an Ideen und suchen nach Lösungen, die perfekt zu Ihren Anforderungen passen. Dabei sind wir stets bestrebt, Ihre Erwartungen zu übertreffen. Nur wenn Sie zufrieden sind, sind wir es auch!

Unsere Kunden stammen aus den unterschiedlichsten Branchen, wie der Automotiv- und Lebensmittelindustrie, dem Maschinen- und Anlagenbau und vielen weiteren. Das Leistungsangebot von IPH ist dabei so facettenreich wie die Anwendungsbereiche unserer Kunden. Als technischer Großhändler können wir Ihnen für die unterschiedlichsten Industriezweige genau das liefern, was Sie für Ihr Vorhaben benötigen.

Für eine größtmögliche Zeit- und Kostenersparnis bieten wir Ihnen somit Komplettlösungen für Ihre individuellen Anfragen — ganz nach unserem Motto: **«Was wir nicht besorgen können, bauen wir.»**

Willkommen bei IPH —
**Wir sind Tim, Janna,
Klaus und Simon Hammann!**

Wir produzieren für Sie auf

7250 m²

55.000

und mehr Artikel durften wir fertigen

7207

Aufträge pro Jahr

930

Kunden im Kundenstamm

Immer an Ihrer Seite:

60

Kunden und Ansprechpartner pro Woche, die wir persönlich besuchen

Kompetenz für jeden Anspruch — **IPH auf einen Blick**

IPH ist der perfekte Ansprechpartner für **Ersatz- und Verschleißteile**. Sobald Sie einen Wunschartikel nicht in Ihrem Werkzeug-Katalog finden, stehen wir helfend zur Seite. Ob Anfertigungsteil oder Sonderlösung, IPH ist Ihr Problemlöser: **Was gegoogelt werden kann, steht in unserem Artikelstamm.**

Von Anfang an ist außerdem die **Maßanfertigung von Roboterschutzanzügen** Bestandteil unseres Leistungsportfolios. IPH schneidert bei Ihnen vor Ort vom Prototyp bis zum späteren Serienanzug.

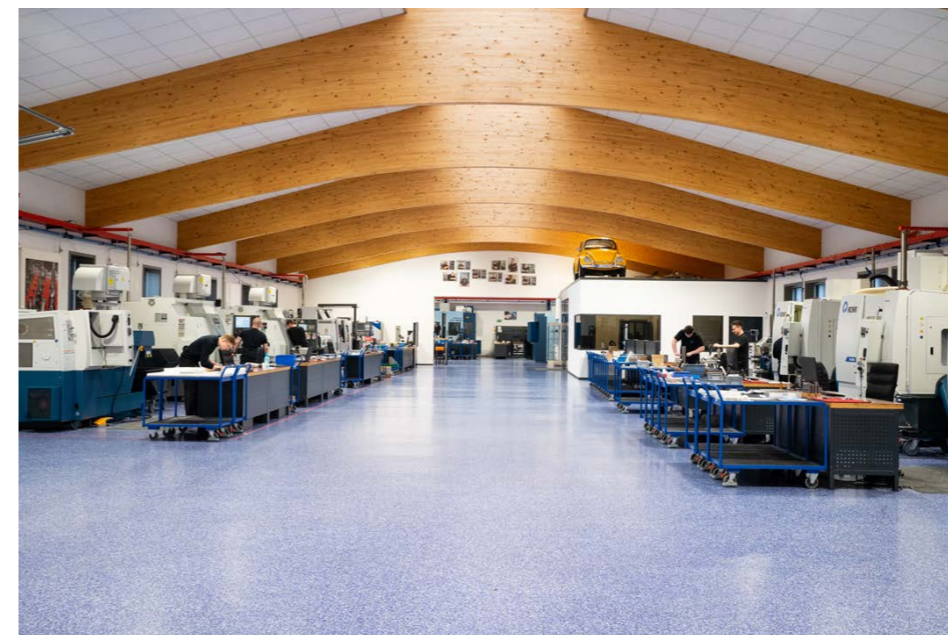
Im Laufe der Firmengeschichte haben wir unsere Kompetenzen bei IPH stetig erweitert. Viele unserer Kunden schätzen uns als Spezialisten in den Bereichen der **CNC-Zerspanungstechnik** und **Metallbearbeitung**. Denn was wir bauen, bauen wir vernünftig! IPH fertigt für Sie Prototypen, komplexe Einzelteile oder Klein- und Mittelserien auf modernsten Bearbeitungszentren — zeitnah und mit hoher Präzision. Wir verarbeiten alle zerspanbaren NE-Metalle, Stähle und Kunststoffe.

Im Jahr 2020 hat sich unsere IPH-Familie um die **Blechbearbeitung** erweitert. Dank der Anschaffung neuester Technologien realisieren wir Ihre Projekte und Baugruppen mit Unterstützung unserer **Konstruktion** — vom ersten bis zum letzten Schritt.

Wir legen großen Wert auf Schwarz-/ Weiß-Trennung. IPH hat sich insbesondere in der Feinblechbearbeitung im Bereich der **Edelstahltechnik** positioniert.

Wir produzieren Ihre Komponenten anhand von Zeichnungen, Mustern oder Skizzen.

Mit einem **zertifizierten Qualitäts- und Umweltmanagement** orientiert sich IPH verantwortungsbewusst an den Ansprüchen der Kunden und garantiert höchste Qualitätsstandards.



Leistungsübersicht

- Technischer Handel
- CNC-Drehen
- CNC-Fräsen
- Lasern, Abkanten + Walzen
- Schweißen + Schleifen
- Kunststoffspritzguss
- 3D-Konstruktion + Messtechnik
- Vorrichtungsbau
- Sonderlösungen
- Roboterschutz

Technischer Handel bei IPH

Der technische Handel begleitet uns bei IPH seit der Stunde Null. Wir versorgen Sie für die Umsetzung Ihrer Projekte mit dem nötigen Zubehör aus den unterschiedlichsten Industriezweigen.

Wir liefern Ihnen **Lackierzubehör** (Beulerwerkzeug, Lackhobel, Mikrofaser-tücher, Mischbecher, Pinsel etc.), **Schleifmittel**, **Komponenten aus Kunststoff oder Gummi** (Kunststoffbeschläge, Gummiwaren, Kantenschutz, O-Ringe etc.) sowie **Heizschläuche**, **Schlauchleitungen**, **-kupplungen** und **Verbindungen**. **Laserschutzgläser** bieten den optimalen Schutz vor Materialspritzern beim Laserschneid- und Laserschweißprozess.

Um nur Einiges zu nennen...



Darüber hinaus:
**Was wir nicht
besorgen können,
bauen wir.**

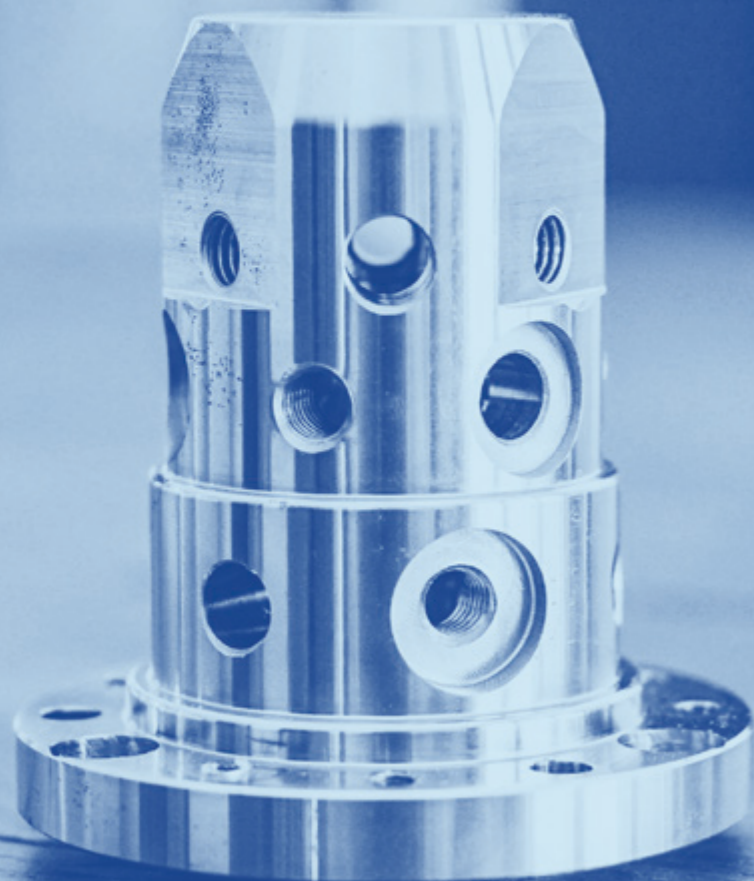
Zerspanung

Drehen bei IPH

Wir bei IPH verfügen über **modernste CNC-Drehmaschinen**, die ein Arbeiten in höchster Präzision ermöglichen. Dank innovativer Werkzeug- und Maschinentechologien können wir Ihre Aufträge flexibel und prozesssicher angehen.

Wir bieten Ihnen die **Komplettfertigung komplexer Bauteile** aus schwer zerspanbaren Werkstoffen inklusive der Nachbehandlung und Oberflächenvergütung aus einer Hand.

Stangenbearbeitungen von **3 bis 65 mm** machen einen hohen Automatisierungsgrad möglich.



Hersteller/ Typ	Arbeitsbereich	Eigenschaften
Okuma MULTUS U4000 2SW 1500	Ø650 × 1600mm	CNC Dreh- und Fräsmaschine, 5-Achsen-Simultanbearbeitung, 120er Werkzeugmagazin, zusätzlicher unterer Revolver mit 12 Stationen, Bearbeitungspaket für Verzahnungen, Kurzstangenlader
Okuma LB3000II MYW 800	Ø260 × 800mm	leistungsstarke + hochgenaue energieeffiziente Antriebs- und Steuerungstechnik, 12-fach angetriebene Werkzeuge, Gegenspindel
2 × CMZ TA20Y	Ø300 × 500mm	Fanuc 32i-Model B Steuerung; Y-Achse; 12 angetriebene Werkzeugplätze; Spindeldurchlass Ø65mm; automatische Reitstockverstellung
Romi GL 240	Ø300 × 400mm	Fanuc Oi-TD Steuerung; 12 Werkzeuge; Spindeldurchlass Ø50mm
Romi T240	Ø240 × 500mm	Reitstock

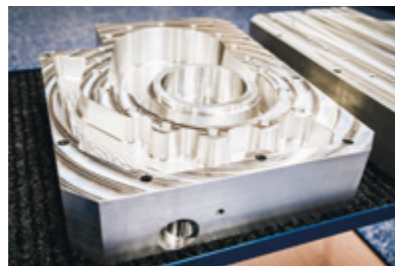
Zerspanung

Fräsen bei IPH

Modernste CNC-Fräsmaschinen ermöglichen uns eine hochpräzise und mannarme Produktion.

IPH bietet Ihnen Komplettbearbeitungen und die Herstellung komplexer Bauteile aus unterschiedlichsten Werkstoffen. Bauteile bis zu einer Größe von $\varnothing 850 \text{ mm} \times 450 \text{ mm}$ können bei uns auf 5-Achsen-Systemen bearbeitet werden.

Dank einer umfangreichen Ausstattung an Werkzeugen und Palettenplätzen wird ein hoher Automatisierungsgrad erreicht und eine rüstarme Just-in-time-Produktion möglich.



Hersteller/ Typ	Arbeitsbereich	Eigenschaften
Matsuura MX 850	900 × 780 × 650mm	Fanuc G-Tech 30i Steuerung; 60 Werkzeugplätze; A+C Achse; 22kW Antriebsleistung
Matsuura VX 1500	1500 × 700 × 610mm	Fanuc G-Tech 31iB Steuerung; 48 Werkzeugplätze; 30kW Antriebsleistung
Matsuura MX 520	630 × 560 × 510mm	Fanuc G-Tech 31iB Steuerung; 60 Werkzeugplätze; A+C Achse; 11kW Antriebsleistung; 4 Palettenplätze
Matsuura MAM 72-35V	350 × 300mm; bis 60kg	Fanuc G-Tech 30i Steuerung; 330 Werkzeugplätze; 40 Palettenplätze
3 × Romi D 600	600 × 580 × 530mm	Fanuc Oi-MD Steuerung; 20 Werkzeugplätze; 15kW Antriebsleistung
Okuma MULTUS U4000 2SW 1500	650 × 1600mm	CNC Dreh- und Fräsmaschine, 5-Achsen-Simultanbearbeitung, 120er Werkzeugmagazin, zusätzlicher unterer Revolver mit 12 Stationen, Bearbeitungspaket für Verzahnungen, Kurzstangenlader



Blechbearbeitung

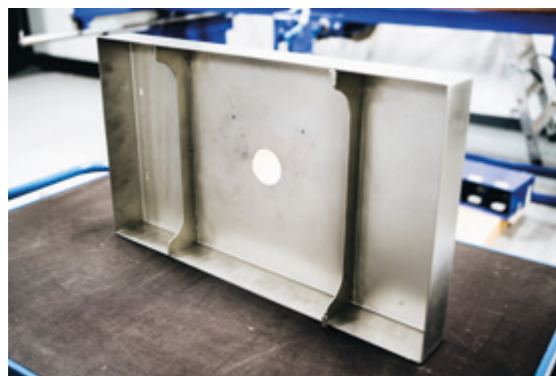
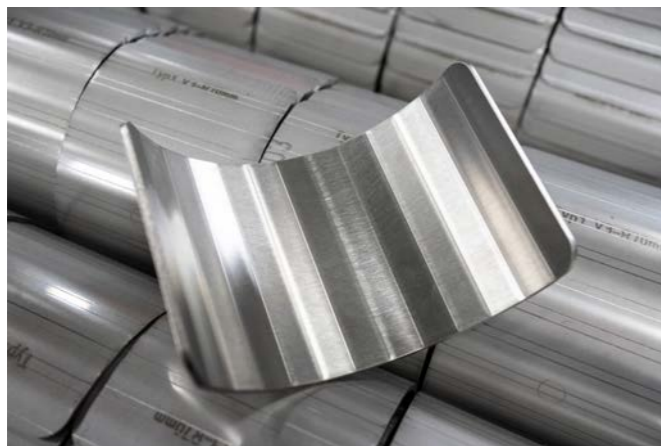
Lasern, Abkanten + Walzen bei IPH

Mit unserem modernen Maschinenpark lassen sich anspruchsvolle Feinblecharbeiten im Handumdrehen umsetzen.

Wir verfügen über einen TRUMPF-Laser, damit unsere Flexibilität keine Grenzen hat. Das Lasern bietet sich als präzise Methode an, wenn **komplexe Formen** sowie **Innen- und Außenkonturen** zu schneiden sind.

Komplizierte Konturen können wir an unserer Abkantpresse durch Einsatz hochmoderner Software realisieren. Unser Highlight ist der ToolMaster. Mit ihm verkürzen wir die Rüstzeit um ein Vielfaches und sind unserem Wettbewerb bei Einzelteilerfertigung weit voraus.

Die TRUMPF TruBend 5320 ermöglicht das Anfertigen **exakter Winkel**. Dadurch ermöglichen wir eine hohe Passgenauigkeit für jede Umformung bis zu einer Blechstärke von 12 mm.



Lasern

Hersteller/ Typ	Arbeitsbereich	Eigenschaften
TRUMPF TruLaser 1030	Tafelgröße 1500 x 3000 mm	bis 25 mm Stärke
TRUMPF TruLaser Tube 3000	Rohrgröße 152 x 172 x 4500 mm	max. Wandstärken: Edelstahl: 4mm, Stahl: 8mm, Alu: 4mm

Abkanten

Hersteller/ Typ	Arbeitsbereich	Eigenschaften
TRUMPF TruBend 5320	Abkantlänge 4420 mm	mit ToolMaster; Presskraft: 3200 kN

Walzen

Hersteller/ Typ	Arbeitsbereich
Schröder/ Fasti 125-10/1,5	1000 mm
Schröder/ Fasti 136-20/3,5	2000 mm



Blechbearbeitung

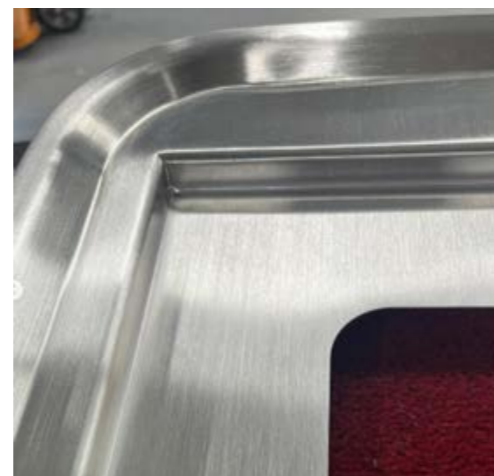
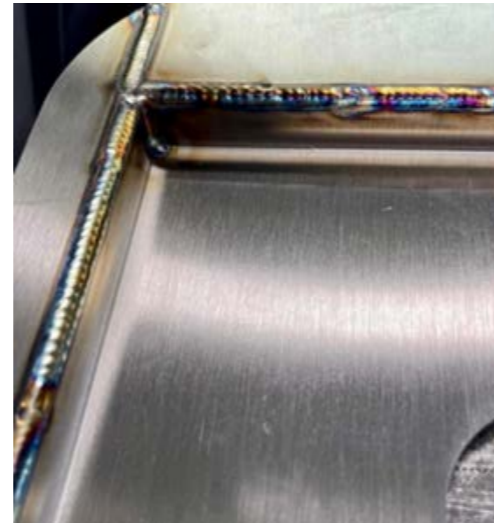
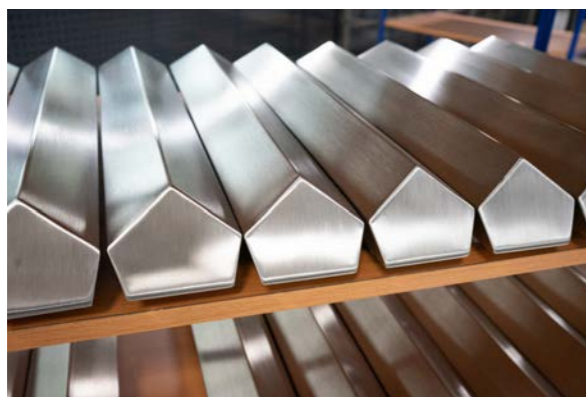
Schweißen + Schleifen bei IPH

Für das Schweißen und Schleifen haben wir bestens ausgebildete Fachkräfte. Diese haben langjährige Erfahrung mit Baugruppen, Feinblech- und Richtarbeiten.

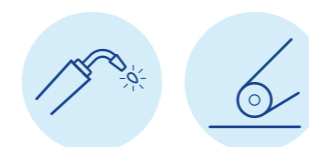
Wir bei IPH hören nicht bei leichten Schweißbaugruppen auf, sondern wagen uns auch an komplexe Konstruktionen.

Unser Leistungsportfolio umfasst viele der gängigen Schweißverfahren. Dazu zählen **Fügearbeiten mit MIG/ MAG, WIG-Schweißen sowie Hart- und Weichlötarbeiten**. Wir verarbeiten unterschiedlichste Materialien, wie Stahl, Aluminium und Edelstahl.

Mit unserer Oberflächenschleifmaschine Kuhlmeier können wir **verschiedenste Schliffbilder** erzeugen und **Nacharbeiten am fertigen Produkt** vornehmen. Des Weiteren werden viele unserer Edelstahlprodukte durch das **Glasperlenstrahlen** veredelt.



Gerät	Hersteller/ Typ
4x WIG-Schweißanlage	Kemppi MASTERTIG 235
WIG-Schweißanlage	Kemppi MASTERTIG 335
3x MIG/MAG-Schweißanlage	Kemppi FASTMIG X 450
Punktschweißmaschine	PCP 28 LCD
Bolzenschweißmaschine	SOJER BMS 8NV
Plasmaschneidmaschine	HYPERTHERM 45 XP
Hydraulikpresse	STENHOJ A/S DK-7150 Barrit
Presse für Einpressmuttern + Bolzen	Pemsarter Series 4
Strahlkabine	Dema SK1200
Schleifmaschine	SMD 123 Re/Lissmac
Doppelband-Schleifmaschine	Kuhlmeier Doppelband-Schleifmaschine DBS



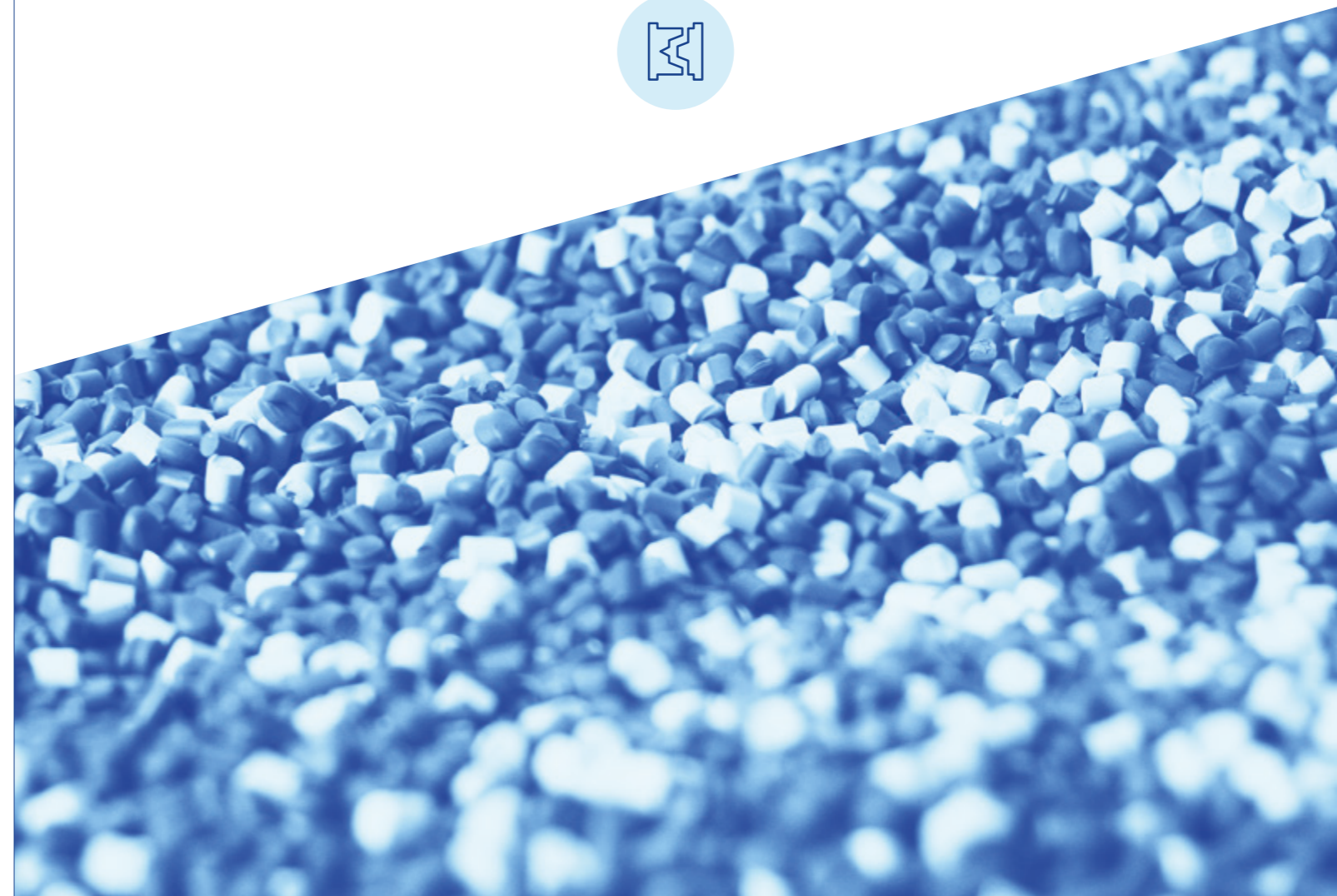


Kunststoffspritzguss

Der Spritzguss gehört zu den Hauptverfahren bei der Verarbeitung von Kunststoffen. Dabei wird Kunststoffgranulat geschmolzen und anschließend unter Druck in eine Form eingespritzt, in der der Kunststoff aushärtet.

Fast alle gängigen Thermoplaste bzw. thermoplastischen Elastomere sowie Biomaterialien können verarbeitet werden. Deshalb ist die Herstellung hochwertiger **Präzisionsteile in verschiedenster Beschaffenheit, Haptik und Optik** denkbar. Dank des hohen Automatisierungsgrades der Produktion ist **keine Nachbearbeitung** der Kunststoffteile notwendig.

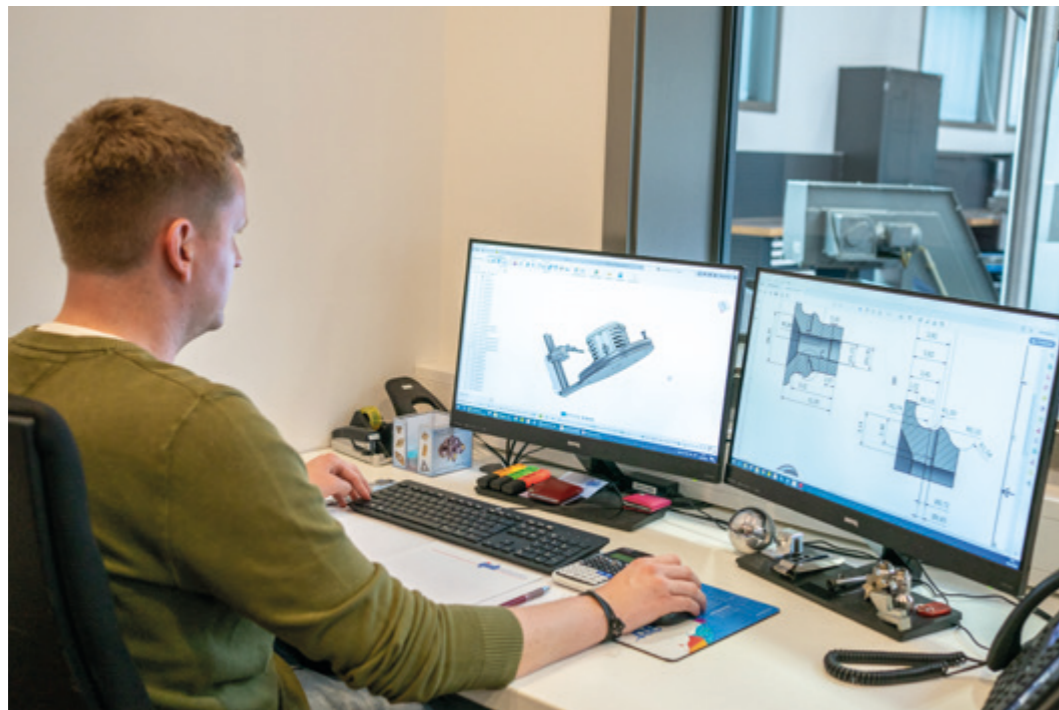
Die Fertigung erfolgt auf einer Vielzahl an Spritzgussmaschinen von 220 – 5000 kN Schließkraft. Spritzgewichte von Kunststoffteilen von bis zu 1.650 g sind möglich.



Konstruktion bei IPH

In jeder Branche ist der Einsatz von **CAD-Software** heute selbstverständlich und unerlässlich. Wir arbeiten mit **Autodesk Fusion 360** und **Inventor** zur Umsetzung Ihrer 3D-CAD-Konstruktion und Zeichnungserstellung.

IPH ist der Entwicklungspartner für Ihre Visionen von der Konstruktion bis zum fertigen Bauteil.



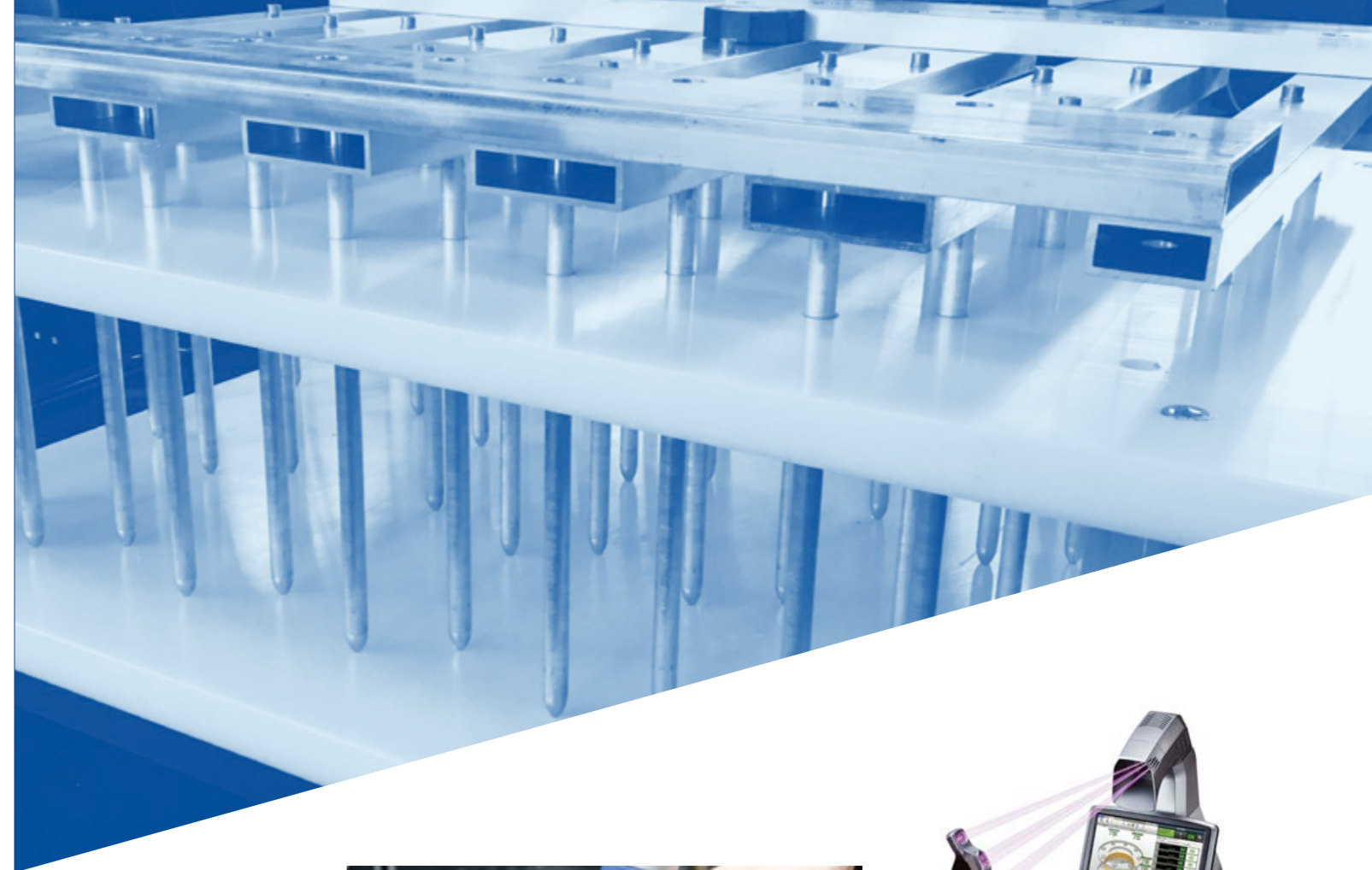
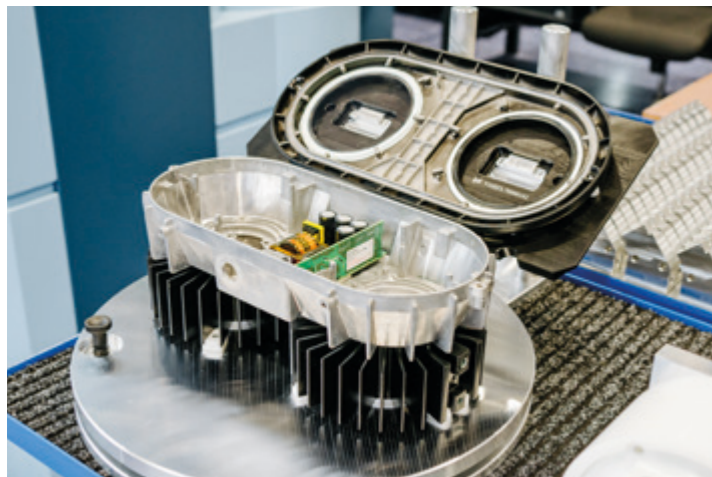
Im Überblick — unsere Konstruktionsleistungen

- 3D-Konstruktion nach Ihren oder OEM-Vorgaben
- Analyse und Bewertung von bestehenden Konstruktionen
- Maßaufnahme von bestehenden Vorrichtungen und Anlagen
- 3D-Modellerstellung von bestehenden Vorrichtungen und Anlagen
- Einarbeitung von Änderungsumfängen in bestehende Konstruktionen



Vorrichtungsbau/ Sonderwerkzeuge + Sonderlösungen

Zahlreiche industrielle Fertigungsprozesse und Abläufe benötigen heute immer öfter hochspezialisiertes Werkzeug, das es in keinem Standardprogramm gibt. Wir bei IPH fertigen diese Sonderwerkzeuge nach Ihren individuellen Vorgaben oder helfen Ihnen bei der Ideenfindung zur Umsetzung Ihrer Vision mit einem Blick von außen.



Messtechnik

Gerät	Hersteller/ Typ
Koordinatenmessmaschine	Zeiss Contura
Messarm	Faro Platinum Arm
Koordinatenmesssystem	Keyence XM-T1200



Näharbeiten bei IPH

Die Anfertigung von Schutzanzügen für Industrieroboter gehört seit Anfang an zu unserem Lieferprogramm. Die Schwerpunkte liegen im Bereich von **Lackierrobotern** und **Schweißzangen**. Wir produzieren innovative Lösungen, die Ihre Anlagen schützen. **Aber auch in anderen industriellen Bereichen, bieten wir Näharbeiten an.**

Für die Erstellung von Prototypen beschäftigen wir an unserem Standort in Harpstedt eine Abteilung, die im Dialog zum Kunden Anzüge oder Sonderanfertigungen bis zur Serienreife entwickelt. Eine eventuell anschließende Serienfertigung erfolgt in einer Industrienäherei. Durch unsere maßgefertigten Schutzhüllen ergeben sich folgende Vorteile:

- optimaler Schutz vor Lacknebel, Schweißspritzern, Funkenflug und Hitzeabstrahlung
- Senkung der Reinigungskosten, schnelle und einfache Montage
- Polstern von scharfen Kanten oder empfindlichen Oberflächen
- leichte Demontierbarkeit, bei eventuellen Reparaturen
- frei von lackbenetzungsstörenden Substanzen



Es war einmal ...

IPH schreibt Geschichte

2005

Firmengründung
in Twistringen durch
Klaus Hammann

2007

Umzug
nach Harpstedt

2012

erneute
Vergrößerung
innerhalb des Ortes

2014

Renovierung
der großen Hallen
zur eigenen Produktion von
Dreh- und Frästeilen

2015

Einrichtung
unseres modernen
Maschinenparks

2018

Neubau der Halle
und Erweiterung
des Maschinenparks

2019

10 Jahre
zertifiziert
nach ISO 9001

2020

erweiterte
Geschäftsführung
+ neue Kompetenz
Blechbearbeitung

2024

Vergrößerung +
Neubau
Blechbearbeitung

IPH ist zertifiziert nach ISO 9001 und ISO 14001



**Innovative Produktion
und Handel GmbH & Co. KG**
Königsberger Straße 7
27243 Harpstedt
Deutschland

Telefon +49 (0) 42 44. 96 537-0
Email info@iph-nord.de
www.iph-nord.de

